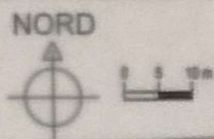


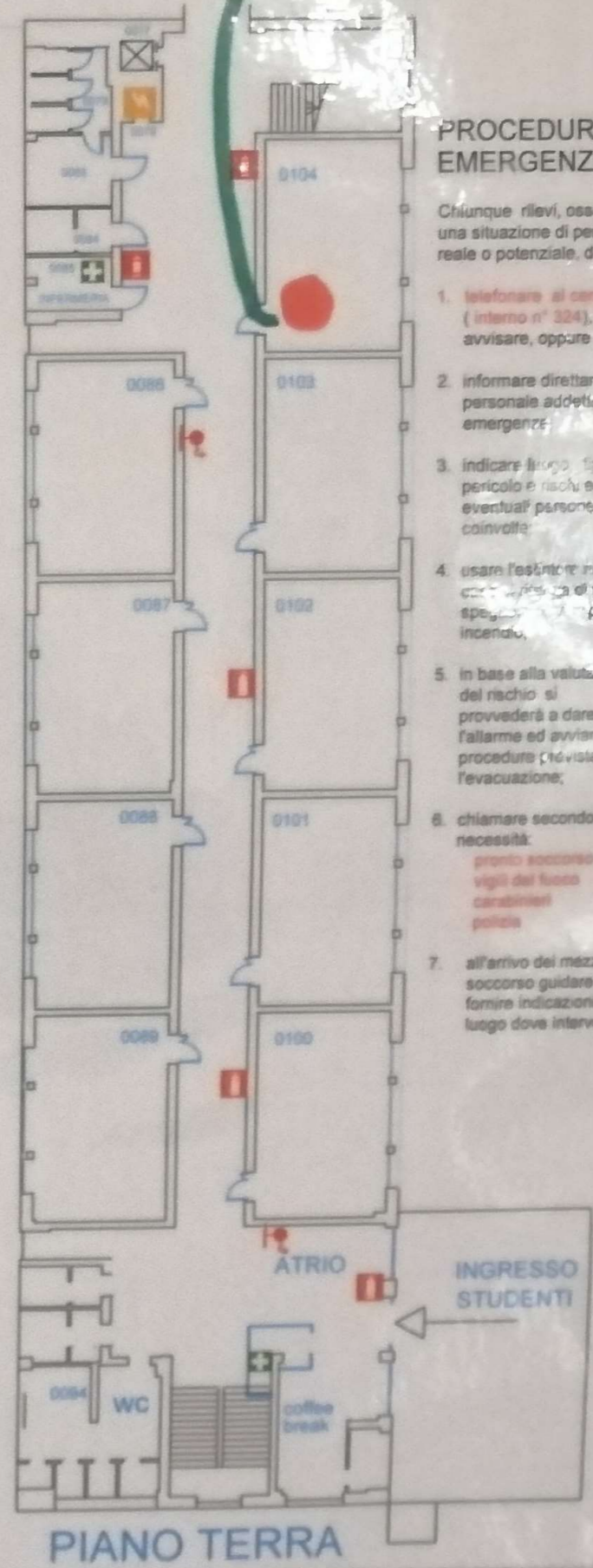
# FIRE ESCAPE PLAN



## IS "Giorgi-Fermi" Treviso PIANO DI EMERGENZA

Numero di Emergenza TEL. INTERNO 324 (centralino)

PIANO TERRA



### PROCEDURE DI EMERGENZA

Chiunque rilevi, osservi una situazione di pericolo, reale o potenziale, dovrà:

1. telefonare al centralino ( interno n° 324), per avvisare, oppure
2. informare direttamente il personale addetto alle emergenze;
3. indicare il luogo, tipo di pericolo e rischio ed eventuali persone coinvolte;
4. usare l'estintore più idoneo, se si è in grado di poterlo usare;
5. in base alla valutazione del rischio si provvederà a dare l'allarme ed avviare le procedure previste per l'evacuazione;
6. chiamare secondo la necessità:  
 pronto soccorso 119  
 vigili del fuoco 115  
 carabinieri 112  
 polizia 113
7. all'arrivo dei mezzi di soccorso guidare o fornire indicazioni sul luogo dove intervenire

**Segnali sonori**  
 - suono intermittente ( 6 suoni brevi) della campanella = allarme, prestare attenzione  
 - suono continuo della campanella abbassare immediatamente della struttura ed eventuali comunicazioni vocali mediante altoparlanti  
 OPPURE eventuali indicazioni VOCALI date a mezzo impianto di diffusione sonora  
 FINE allarme: ripresa delle attività: 3 suoni brevi della campanella o tre segnali sonori...

**Comportamento**  
 • AL SEGNALE INTERRUPTO QUALSIASI ATTIVITA'  
 • MANTENERE LA CALMA  
 • IN PRESENZA DI FUMO APRIRE LE FINESTRE  
 • PERCORRERE ORDINATAMENTE LA VIA DI ESODO PIANIFICATA  
 • NON USARE L'ASCENSORE  
 • RAGGIUNGERE IL LUOGO SICURO ESTERNO -> PUNTO DI RACCOLTA

### in caso di TERREMOTO

**Durante la scossa si deve:**  
 evitare il panico e, se la scossa è lunga, disporre o sotto i banchi o sedili, in ginocchio, con le teste tra le braccia, o portarsi lontano da oggetti che possono cadere (armadi, oggetti posti in alto), lampadari/plafondiere, lontano da finestre - vetrate.  
**All termine della scossa:**  
 • l'eventuale evacuazione viene impartita attraverso il segnale convenuto  
 se vi trovate all'esterno dell'edificio durante la scossa:  
 • stare lontano dall'edificio (cadute tegole, cornicioni, lastre di vetro, camini), allontanarsi dagli alberi, dai lampioni, dalle linee elettriche e dalle aste delle bandiere.  
**Ricordarsi che:**  
 • se si è colpiti dalla scossa fuori dall'aula, tenersi vicino al muro esterno interno, lontano dalle vetrate  
 • è bene tenersi lontano da armadi, vetrate, plafoniere/lampade, scaffali e oggetti che possono cadere  
 • non usare ascensori

### in caso di INCENDIO

- Formare ordinatamente una fila dietro allo studente apri fila, mantenere la calma, evitare imprudenza e gesti di panico.
- Abbandonare l'aula e seguire il percorso di esodo in silenzio in modo da rendere comprensibile l'eventuale comando di inversione di marcia nel caso la via di fuga pianificata risulti non praticabile ( fumo, fiamme, crollo, porte bloccate ... ).
- Nel caso la visibilità sia scarsa percorrere la via di fuga appoggiando la mano destra sulla spalla del compagno che precede o tenendosi per mano raggiungere l'uscita di sicurezza.
- Nel caso il fumo renda difficoltosa la respirazione filtrare l'aria attraverso un fazzoletto, meglio se bagnato, e sdraiarsi per terra.
- Giunti all'esterno, raggiungere il luogo sicuro pianificato rimanendo in gruppo, all'appello segnalare la propria presenza, e rimanere in attesa di indicazioni.
- Non rientrare nell'edificio se non autorizzati, non prelevare biciclette, moto o auto.
- Se il fumo rende impraticabile il percorso, rientrare nell'aula e senza esporsi troppo dalle finestre segnalare la propria presenza e chiedere soccorso, chiudere la porta e sigillare eventuali fessure con indumenti se possibile bagnati, aprire le finestre.

LEGENDA	
	PERCORSO DI USCITA ORDINATA - VIA DI ESODO
	PERCORSO DI USCITA IN BASE
	PERCORSO DI USCITA IN ALTO
	PORTA RESISTENTE AL FUOCO PER 120 MINUTI
	ESTINTORE PORTATILE AD ANIDRIDE CARBONICA
	ESTINTORE PORTATILE A POLVERE
	ERANTE DA 40 A PARETE (CON FLESSIBILE E LANCIA)
	ERANTE volante DA 400N 75 (CON FLESSIBILE E LANCIA)
	ATTACCO PER AUTOPOMPA
	SISTEMI DI SEGNALAZIONE IMPANTI DI ALLARME
	ACCESSIBILITA' AUTOSCALA - AREA MANOVRA AUTOMEZZI VVP
	LUOGO DI SICUREZZA - ILLUMINAZIONE DI EMERGENZA
	USCITE DI EMERGENZA
	USCITE DI EMERGENZA
	PUNTO DI RACCOLTA
	GABINETTO DI MEDICAZIONE
	CABINA ELETTRICA
	PUNTO INFORMAZIONI E GESTIONE EMERGENZA IN ALTERNATIVA AL CENTRALINO

siete qui ● you are here